

# TEXTILE

Caps

Shirts & Polo

Sweaters & Polar Fleece

Jackets

Towels

**MAT**<sup>®</sup>  
by Ale



## 02.PM700 MANCHESTER

- giubbino impermeabile in poliestere • maniche staccabili • imbottitura e fodera in poliestere • profili rifrangenti su tasche e dorso • cappuccio estraibile
- taschino portabadge • 2 doppie tasche • taschino portacellulare • 2 tasche portapenna • tasca interna portafoglio • polsino elastico regolabile con velcro
- elastico stringifianchi • materiale: 100% poliestere • taglie: M - L - XL - XXL • imballo: 1/10

BL



GR



NE



CAPPUCCIO ESTRAIBILE



MANICHE ASPORTABILI

**MAT**<sup>®</sup>  
by Ale



## 02.PM704 BAYERN

- giubbino impermeabile in poliestere • maniche staccabili • imbottitura e fodera in poliestere • profili rifrangenti • cappuccio estraibile
- tasca sul petto con portabadge a scomparsa e p/cellulare interno • 2 doppie tasche con patta e chiusura con velcro • 2 tasche con zip
- tasca interna portafoglio • polsino elastico regolabile con velcro • materiale: 100% poliestere • taglie: M - L - XL - XXL • imballo: 1/10

BL



**CAPPUCCIO ESTRAIBILE**

NE



**MANICHE ASPORTABILI**

NE



BL



TASCA PORTACELLULARE INTERNA



ELASTICO STRINGIVITA



TASCA INTERNA PORTAFOGLIO

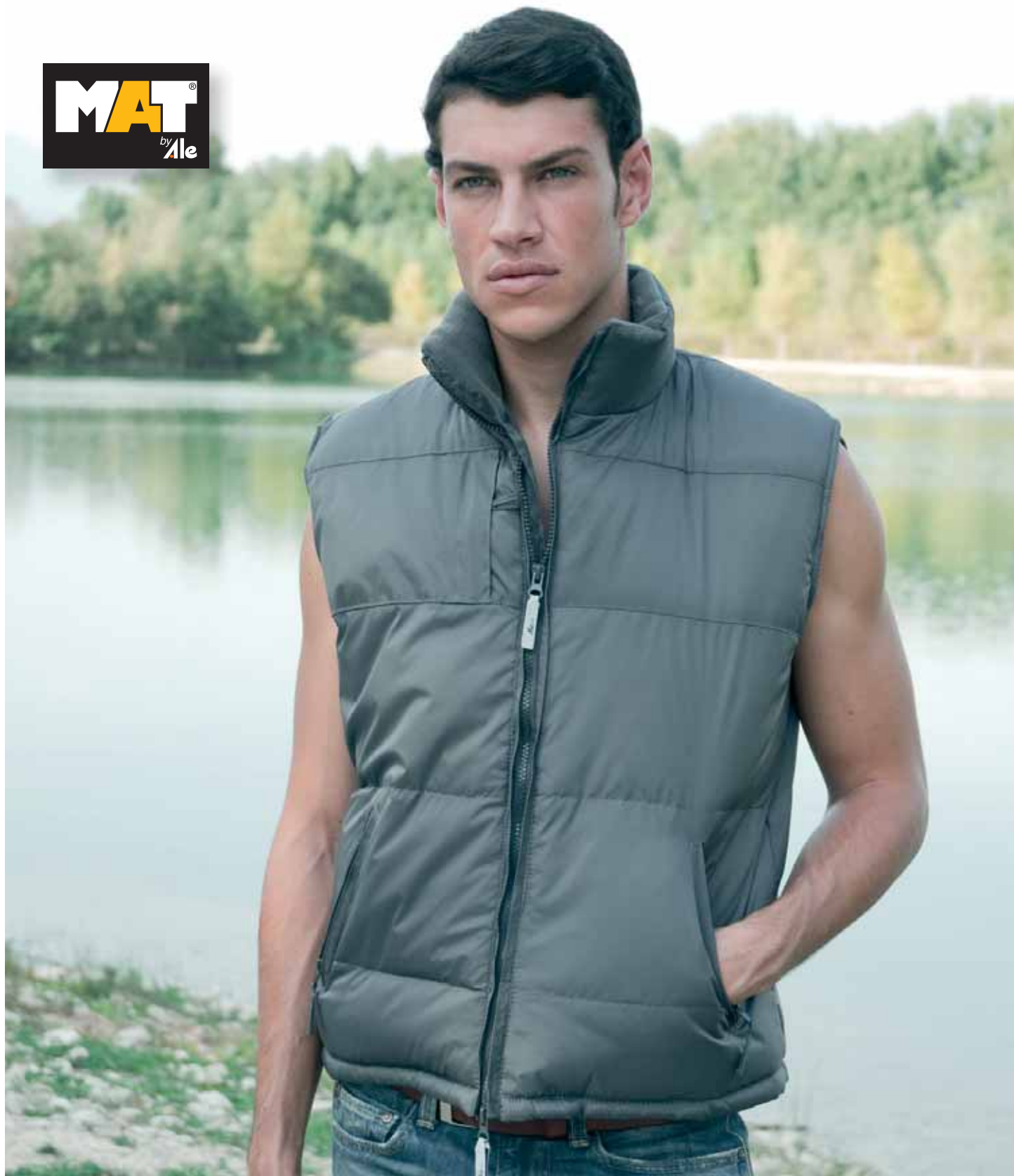




**MAT**<sup>®</sup>  
by Ale

## 02.PM706 VARSAVIA

- gilet impermeabile in poliestere • imbottitura e fodera in poliestere • profili rifrangenti • tasca sul petto con portabadge a scomparsa e p/cellulare interno • 2 doppie tasche con patta e chiusura con velcro • 2 tasche con zip • tasca interna portafoglio • elastico stringifianchi
- materiale: 100% poliestere • taglie: M - L - XL - XXL • imballo: 1/20



## 02.PM708 ROTTERDAM

- gilet impermeabile in poliestere • imbottitura in soft poliestere • interno collo in pile • elastico antivento nel giromanica • taschino sul torace • 2 tasche scaldamani con fodera in pile • tasca interna p/foglio • tasca interna p/cellulare • elastico stringifianchi
- materiale: 100% poliestere • taglie: M - L - XL - XXL • imballo: 1/20

GR



BL



DOPPIO CURSORE



ELASTICO STRINGIVITA







## 02.PM710 OXFORD

- giubbino impermeabile in policotone • imbottitura e fodera in poliestere • profili rifrangenti • tasca sul petto con portabadge a scomparsa e p/cellulare interno
- 2 doppie tasche con patta e chiusura con velcro • 2 tasche con zip • tasca interna portafoglio • materiale: 35% cotone 65% poliestere
- taglie: M - L - XL - XXL • imballo: 1/20

**MAT**<sup>®</sup>  
by Ale



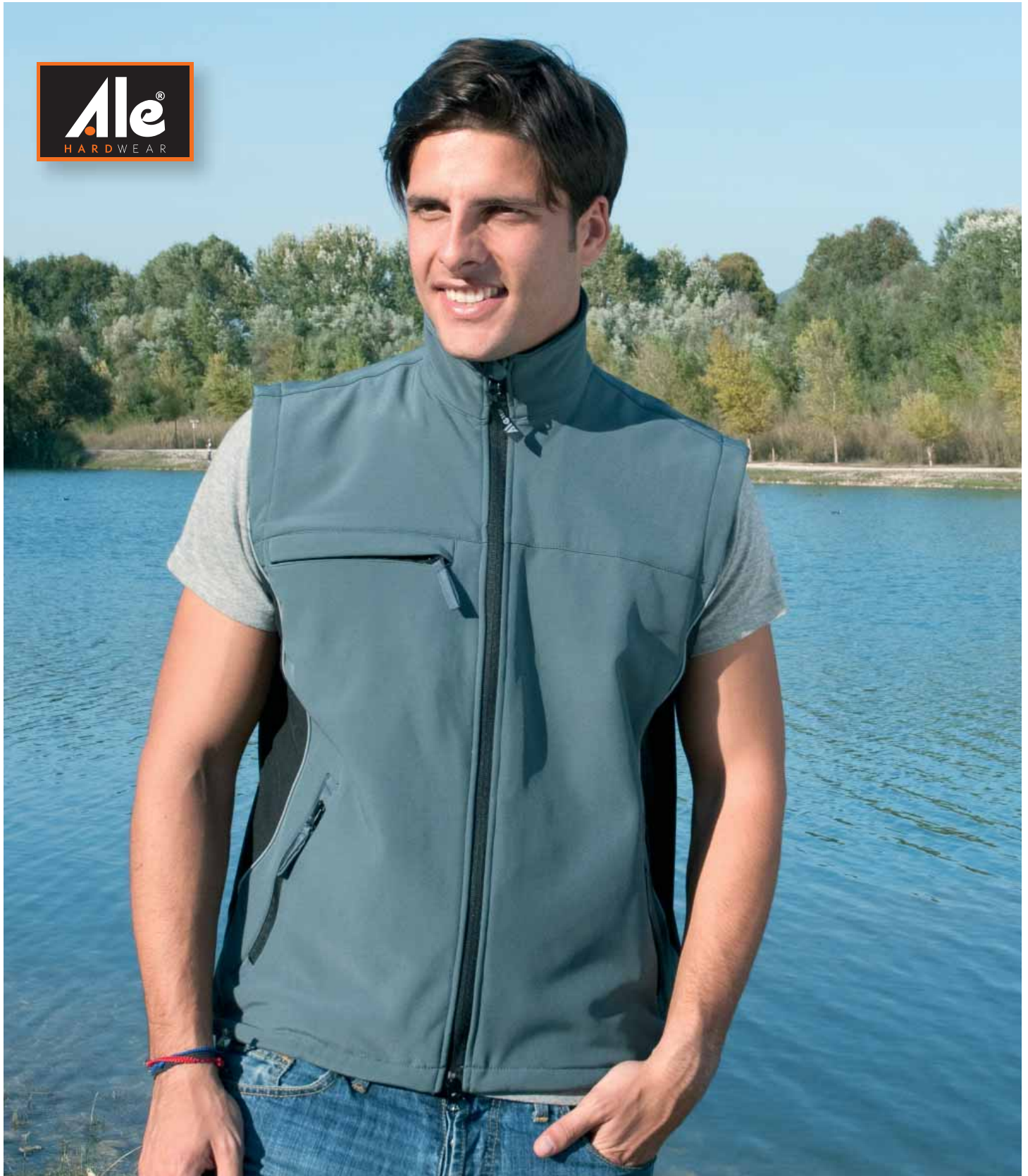
## 02.PM712 ZURIGO

- gilet bicolore impermeabile in polycotton • imbottitura e fodera in poliestere • profili rifrangenti • tasca sul petto con portabadge a scomparsa e p/cellulare interno • 2 doppie tasche con patta e chiusura con velcro • 2 tasche con zip • elastico antivento nel giromanica • elastico stringifianchi
- materiale: 35% cotone - 65% poliestere • taglie: M - L - XL - XXL • imballo: 1/20



Tasca Portabadge  
a Scomparsa





## 02.PM718 OSLO

- gilet bicolore • profili rifrangenti • cerniere antiacqua • una tasca sul petto con zip e portabadge a scomparsa • 2 tasche esterne con zip
- tasca interna portafoglio • taschino interno portacellulare • impermeabile e traspirante
- materiale: 8% elasthan - 92% poliestere • Waterproof 6000 mm/H2O • impermeabilità al vapore umido 4000 g/M/24h
- taglie: S - M - L - XL - XXL • imballo: 1/15



# Soft Shell



BL

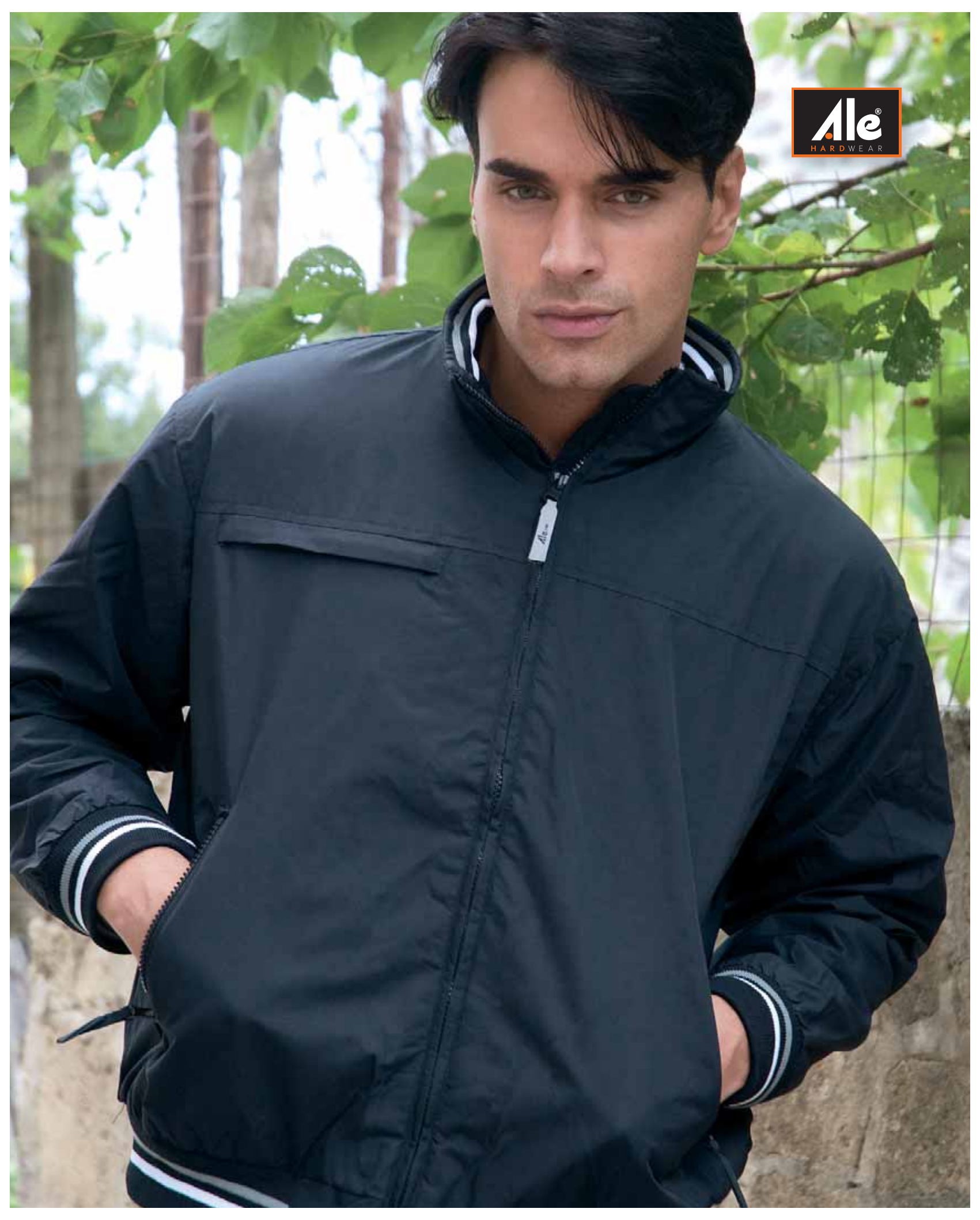


NE



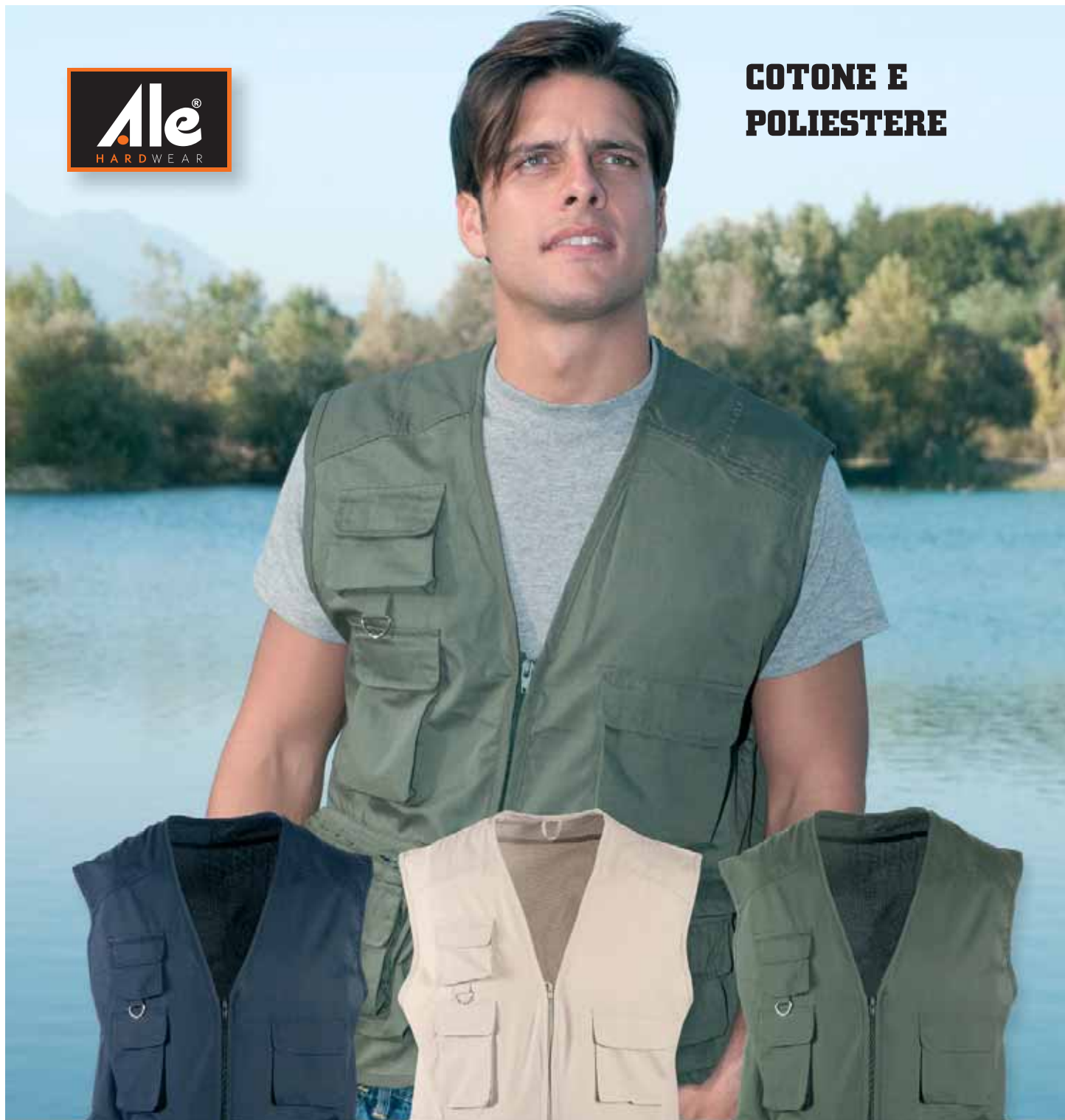
## 02.PM720 DUBLINO

- giubbino impermeabile in polyamide/nylon • leggera imbottitura in poliestere • fodera in pile antipiling sul busto • maglina nelle maniche
- tasca sul petto con zip e portabadge estraibile a scomparsa • 2 tasche esterne con zip • tasca interna p/foglio con zip • taschino interno p/cellulare
- interno collo in maglia con profili colorati in contrasto • polsini e fascia in maglia elasticizzata con profili colorati in contrasto
- materiale: 100% nylon • taglie: M - L - XL - XXL • imballo: 1/10





**COTONE E  
POLIESTERE**



BL



BG



VS

**02.PM812 FISHING**

- gilet multitasche • chiusura con zip • fodera interna in tessuto traspirante • doppia tasca sul retro
- materiale: 35% cotone - 65% poliestere • taglie: M - L - XL - XXL • imballo: 1/50



**100% POLIESTERE**



## **02.PM814 HUNTING**

- gilet multitasche • chiusura con zip • fodera interna in tessuto traspirante • doppia tasca sul retro
- materiale: 100% poliestere • taglie: M - L - XL - XXL • imballo: 1/50

## 02.PM841 PONCHO

- poncho gofrato
- impermeabile con cappuccio
- aperture laterali con bottoni automatici
- corredato di busta richiudibile
- taglie: XL - XXL
- materiale: pvc
- peso: 260 gr.
- imballo: 10/50



## 02.PM843 IMPERMEABILE

- impermeabile gofrato con cappuccio
- chiusura con bottoni a pressione
- 2 tasche laterali
- corredato di busta richiudibile
- taglie: XL - XXL
- materiale: pvc
- spessore: mm 0,12 ca
- imballo: 10/50



GI



RO



RY

## 02.PM845

### GIACCA ANTIPIOGGIA

- impermeabile goffrato con cappuccio
- fodera interna retinata
- chiusura con zip e bottoni a pressione
- 2 tasche laterali
- taglie: M - L - XL - XXL
- materiale: pvc retinato
- spessore: mm 0,30 ca
- imballo: 5/25

GI

BL

## 02.PM847

### PONCHO GHOST

- poncho trasparente
- impermeabile
- taglia unica
- materiale:  
polietilene trasparente
- spessore: mm 0,02 ca
- imballo: 50/250

BL

GI